

報道関係各位

株式会社立飛ホスピタリティマネジメント

コンセプトは心にもからだにも健やかであること「ウェルビーイング」

新宿からわずか30分で大きな空と豊かな緑に癒される

「SORANO HOTEL」 東京・立川に6月8日(月)開業

60mもの規模を誇るインフィニティプールと全室52㎡以上のゆとりある客室で非日常の解放感を

拝啓 平素は格別のお引き立てを賜り、厚く御礼申し上げます。

株式会社立飛ホスピタリティマネジメント(本社:東京都立川市、代表取締役:村山正道)は、「SORANO HOTEL (ソラノホテル)」を2020年6月8日(月)、東京都立川市に開業いたしました。

客室は全て52㎡以上の広さで全室バルコニーが設けられております。隣接する昭和記念公園を臨むパークビューとなっており、総客室数は全81室。小規模ホテルながら、1Fの最上階には、「SORANO HOTEL」の象徴的な施設となる60mのインフィニティプールを配しており、水平線と空が一体となったかのような圧倒的な解放感を味わうことができます。

コンセプトは、心にもからだにも健やかであること「ウェルビーイング」。新宿からわずか30分ほどで慌ただしい日常から離れ、心身ともに心地よい寛ぎの時間と、食・スパ・温泉・エクササイズなどの様々なアクティビティを気軽に楽しむ「ウェルビーイング・ショートトリップ」という新しい旅のスタイルをご提案します。

さらにレストランで提供する料理は、心にもからだにも優しく、そして自由な発想で創る新しいジャンルのクロスオーバーフード。和食をベースに、様々な国の料理のエッセンスを掛け合わせ、より洗練された美味しい料理をご提供します。

東京にありながら、これまで東京にはなかったタイプのホテルという位置づけで、緑豊かなエリアに、リゾート性溢れる施設や新しいダイニングのスタイルで、東京・立川に新たな旅のデスティネーションとなる宿泊需要の喚起を目指してまいります。



インフィニティプール



ロビー

<当リリースに関する問合せ先>

SORANO HOTEL 担当:村山、岩元

TEL: 042-540-7757

E-MAIL: communications@soranohotel.com

■コンセプト

コンセプトは、心にもからだにも健やかであること「ウェルビーイング」。慌ただしい日常から離れ、心身ともに心地よい寛ぎの時間と、食・スパ・温泉・エクササイズなどの様々なアクティビティを気軽に楽しむ「ウェルビーイング・ショートトリップ」という新しい旅のスタイルをご提案します。

■「SORANO HOTEL」のこだわり

「SORANO HOTEL」は、従来のホテルの常識にとられない自由な発想と革新性で、新たなホテルの魅力をお届けしたいと考えます。例えば、エキストラベッドチャージはいただかない、ホテルの基本となるおもてなしは当たり前ホスピタリティと考えサービス料はいただかないなど、従来の枠にとられない新しいホテルの在り方に取り組んでおります。

さらに一貫した「ウェルビーイング」へのこだわりを基本に、ゲストにとってのウェルビーイングステイとは何か、環境に優しくサステナブルなチョイスは、そしてスタッフがウェルビーイングに働けるには、そうした思いを「SORANO HOTEL」のこだわりとして、サービスや施設、備品の選択の一つひとつ積み上げています。

「SORANO HOTEL」は、従来のホテル規格ではくれない高品位・高品質を目指しています。

■ホテルデザイン

ホテルのインテリアデザインは、海外プレステージブランドなど、グローバルに活躍するフランス出身のデザイナー、グエナエル・ニコラ (Gwenael Nicolas) 氏が担当。洗練された心地よいナチュラルなトーンで統一されています。機能性と洗練さを備え、新たな感性で魅了するライフスタイル型ホテルに相応しい空間を演出します。

■立地

新宿から約30分の東京・立川に位置し、都心からのエスケープはもちろんのこと、高尾山・奥多摩エリア、さらには山梨へのゲートウェイとしても利便性に優れています。さらに日本を代表する国営公園 昭和記念公園に隣接し、四季折々の自然に触れたり、年間を通じた各種イベントなどをお楽しみいただけます。

■施設紹介

<ロビー>

美しいルーバーが印象的なロビーは、“テント”をモチーフにデザインしました。屋内にいながらも、キャンプや自然を連想させる、心身ともに自由で開放された時間を表現しています。またホテルのコミュニティ空間として、人々が集い、思い思いに楽しむことができる、居間(=リビング)+今という言葉に思いを込めたIMA LOUNGEも併設しております。



ロビー



IMA LOUNGE

<客室>

総客室数は全81室。全て52㎡以上の広さで、隣接する昭和記念公園を望むパークビュー、さらに全室バルコニーが設けられており、公園の豊かな緑と大きな空を感じる景色が広がります。客室タイプは全10種で、4名様まで追加料金なくご宿泊いただける客室もご用意しており、様々なシーンに合わせてお部屋をお選びいただけます。

約86㎡のスパスイートでは熟練のセラピストがお部屋まで伺い、専用のトリートメントベッドで施術するスパ・トリートメントのサービスが含まれております。また愛犬とゆっくりお寛ぎいただけるドッグフレンドリールームでは、ホテル目の前にある広大な敷地の昭和記念公園で愛犬と遊んだ後に、客室でリラックスしたひと時をお過ごしいただけます。

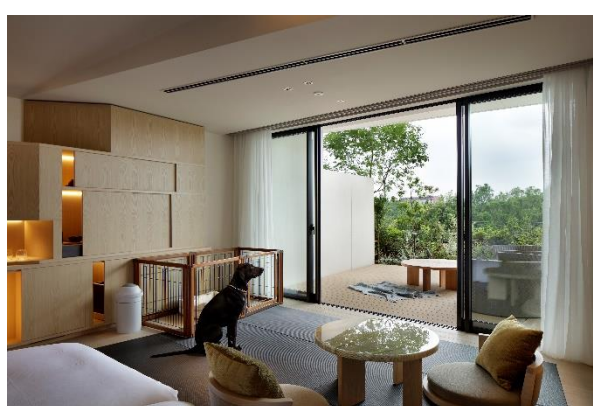
アメニティは EU のオーガニック最高水準 NATRUE 認証*を取得している日本初上陸のオーストリアブランド Lederhaas (レーダーハース) 社のヘア・ボディーシャンプー、コンディショナーをボトルタイプで導入。

歯ブラシはご持参をお願いしておりますが、ホテルでも使い捨てにならない品質の歯ブラシを有料にてご用意しております。この歯ブラシは、南米の教育格差をなくす活動を推進する Just Smile の竹製歯ブラシで、1本購入するごとに、南米の子供たちに鉛筆1本が寄付される仕組みです。さらに使用するタオルは国内ホテル初の全室導入となるフェアトレードコットンタオルとなります。

*NATRUE 認証: 含まれる天然素材の 95%以上がオーガニック認定生産者由来で、3段階認証の最高ランク



客室(スカイキング パークビュー)



客室(ドッグフレンドリー Wa Modern)



Lederhaas アメニティ



Just Smile 歯ブラシ

客室タイプ	客室面積	ベッド構成
スカイキング パークビュー	52 ㎡	キングベッド 1
プレミアム パークビュー	52 ㎡	ハリウッドツイン* + オリジナルソファベッド 1
Wa Modern パークビュー	52 ㎡	布団型マットレス 2 + 同型マットレス 1 又は 2
Wa Modern ガーデンテラス	52 ㎡	布団型マットレス 2 + 同型マットレス 1 又は 2
ステュディオ パークビュー	63 ㎡	ハリウッドツイン* + オリジナルソファベッド 1
ステュディオコンフォート パークビュー	63 ㎡	ハリウッドツイン*
スパスイート	86 ㎡	ハリウッドツイン**
ドッグフレンドリー Wa Modern	52 ㎡	布団型マットレス 2
ドッグフレンドリー スパスイート	86 ㎡	布団型マットレス 2
ソラノスイート	93 ㎡	キングベッド 1

*セミダブルベッド 2 台

**ダブルベッド 2 台

【チェックイン】 15:00～ 【チェックアウト】 ～12:00

<スパ>

●SORANO SPA(ソラノスパ)

10F~11F(最上階)2フロアにまたがる「SORANO SPA」。11Fのインフィニティプール、インフィニティラウンジ、10Fのインドアスパ、ナノミストサウナ、ジムスタジオによって構成されており、各々が心地よいウェルビーイング体験をご提供します。

インフィニティプール&インフィニティラウンジ(11F)

最上階に位置するインフィニティプールは60m 規模を誇り、立川の空や広大な昭和記念公園の豊かな緑、そして快晴の日には遠くに富士山を眺めることができます。そのインフィニティプールと一続きにあるインフィニティラウンジでは、ノン/低アルコールを中心に、からだに負担が少ないヘルシーなドリンクをご提供します。水着着用施設でございます。

インドアスパ&ナノミストサウナ(10F)

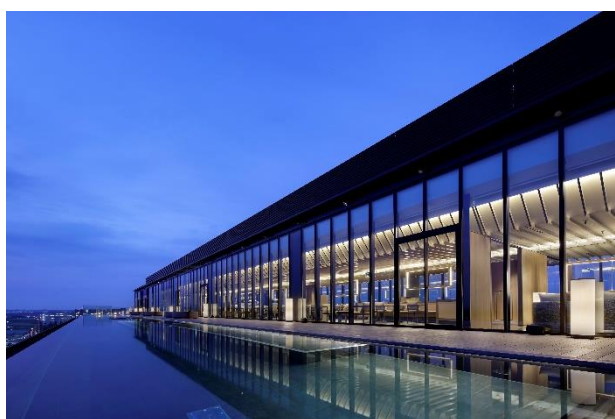
インドアスパは、この土地からくみ上げた独自の温泉水を使用しています(インフィニティプールも同様)。20mの長さをもつ大きなスパや、ジェットバスのジャクジースパでさらにリラックス効果をもたらします。そして超微粒子スチームによるナノミストサウナでは、発汗、保湿、保温といっそう新陳代謝を高めてくれます。同じく水着着用施設でございます。

ジムスタジオ(10F)

一人ひとりのコンディショニングに寄り添い、心身をリセットする施設やプログラムをご用意します。コンディショニングとは、現在のからだの状態から、理想の状態へと導くための行動や過程全てのプロセスで、からだが健康的なより良い状態を保ち続ける持続性を重視したトレーニングを行います。



インフィニティプール



インフィニティプール



インドアスパ



ジムスタジオ

●スパ・トリートメント

日常の疲れを癒したい、リラックスしたい、美肌効果、疲労回復、気になる部分のセルライトケアなど幅広いトリートメントやセラピーをもとにお客様の目的に合わせたカスタムメイドプログラムをご提供可能です。こちらは客室での施術を基本としており、外来のお客様は、ホテルの客室を5時間単位でご利用いただけます。お一人でもお二人でも、上質のトリートメントに癒されながら客室でゆったりとした贅沢な時間をお過ごしいただけます。

<レストラン>

●DAICHINO RESUTAUANT (ダイチノレストラン)

「ウェルビーイング」をコンセプトとする当ホテルのダイニングは、心にもからだにも優しく、そして自由な発想で創る新しいジャンルのクロスオーバーフード。和食をベースに、様々な国の料理のエッセンスを掛け合わせ、より洗練された美味しい料理を提供します。大地の土づくりからこだわり、その思いを共有する生産者らが、立川のみならず近隣ローカルの魅力的な適地適作によって生み出す選りすぐりの質の高い食材を用い、さらにそれらの食材の品質が一目でわかるセラーも設けております。

また店内は個室のほか、専任のシェフが腕をふるうステージ型のキッチンを備えたシェフズテーブルや自然の光と風が気持ちいいテラス席など、様々なシーンにあわせてご利用いただけます。

●SORANO ROOFTOP BAR (ソラノルーフトッパー)

インフィニティプールに併設された SORANO ROOFTOP BAR。選りすぐりのアルコールドリンクはもちろんのこと、フルーツ、ハーブ、フレッシュ野菜などを使用したカクテルなどウェルビーイングを意識したドリンクも豊富にとり揃えております。



DAICHINO RESUTAUANT



DAICHINO RESUTAUANT テラス席



朝食(晴れの朝食)



SORANO ROOFTOP BAR

DAICHINO RESUTAUANT メニュー例

約50種の野菜・ハーブを用いた「DAICHINO SALAD」

素材への徹底したこだわり、特に野菜へ強い思いを表現しているのがこの DAICHINO SARADです。

DAICHINO SARADには、季節の旬の野菜が30種類以上使われており、ハーブやエディブルフラワー等を加えると50種類近くになります。大地の力が色濃く反映される根菜を多く使っていることもこのサラダの特色ですが、出汁とバターソースで炊いた温かいものがお皿の中央に盛られ、その周りに冷たいもの。そして生のまま、茹でたもの、チップ(フライ)したもので違った食感を楽しむなど、素材本来の美味しさそのものをお楽しみいただけるサラダです。

※使用食材と調理方法は季節により異なります



約50種の野菜・ハーブを用いた「DAICHINO SALAD」

■施設概要

開業	2020年6月8日(月)
所在地	東京都立川市緑町 3-1 W1
アクセス	JR 立川駅北口より徒歩8分 多摩モノレール立川北駅より徒歩5分
客室	81室
付帯施設	レストラン、バー、スパ、ジムスタジオ、駐車場 (32台)
公式 HP	https://soranohotel.com

■SORANO HOTEL の新型コロナウイルス感染防止対策のご案内

密閉、密集、密接回避のための取り組み、ならびにホテルスタッフの対策について詳細はこちらからご覧ください。

<https://soranohotel.com/news/83/>

密閉、密集、密接回避のための一部営業自粛について、詳細はこちらからご覧ください。

<https://soranohotel.com/news/85/>

※上記いずれも今後の政府による新型コロナウイルス感染防止対策状況により変動の可能性がございます。

【ご参考】

■GREEN SPRINGS について

2020年4月に街びらきをした心にもからだにも健康的なライフスタイルをテーマにしたウェルビーイングタウン「GREEN SPRINGS」。「SORANO HOTEL」の他、建物内外がつながるユニークな構造が特徴の多摩地区最大2,500席規模の次世代型ホール「TACHIKAWA STAGE GARDEN」や、商業施設、オフィス等により構成されます。立川市は、都心への良好なアクセス性に加え、豊かな自然、アート、学術都市的な素地もあります。こうした資源を生かし、この地に「自然と文化が融合した、生命に心地よい街」を造ります。これからの時代に求められる、新しい暮らし、豊かなライフスタイルを、立川から、日本中へ、そして世界へ発信していきます。

